

**Direktwahl des Bürgermeisters
und des Gemeinderates 2015**

**Elezione diretta del Sindaco
e del Consiglio Comunale 2015**

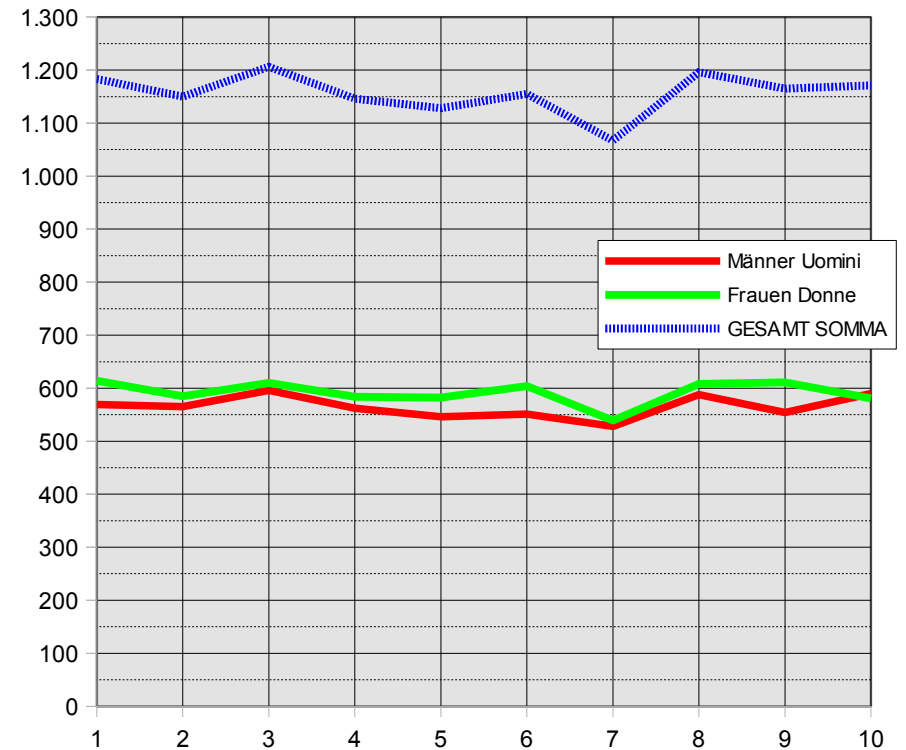
ÜBERSICHT

PROSPETTO

**Wahlberechtigte
Elettori**

davon EU-Wähler
di cui elettori UE

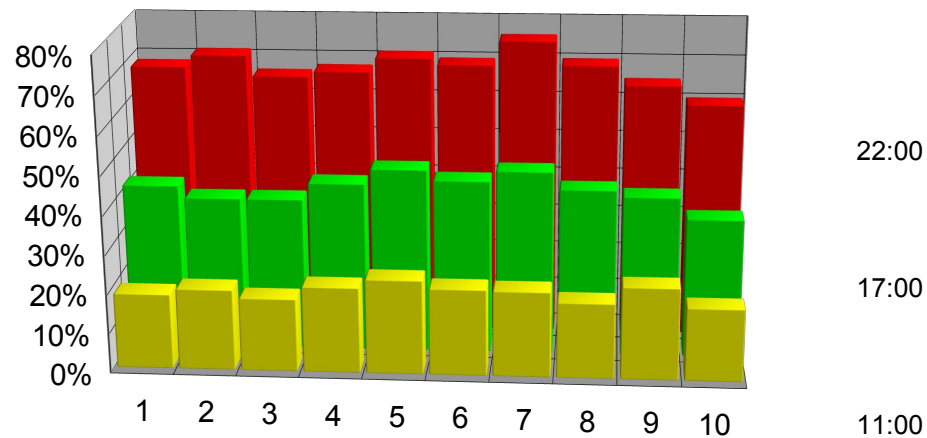
SEKTION SEZIONE	Männer Uomini	Frauen Donne	GESAMT SOMMA	Männer Uomini	Frauen Donne	M	U	F	D
1	569	614	1.183	48,1%	51,9%	5	17		
2	565	585	1.150	49,1%	50,9%	0	5		
3	596	610	1.206	49,4%	50,6%	4	7		
4	562	584	1.146	49,0%	51,0%	3	8		
5	546	582	1.128	48,4%	51,6%	4	9		
6	551	604	1.155	47,7%	52,3%	9	8		
7	528	539	1.067	49,5%	50,5%	1	6		
8	588	608	1.196	49,2%	50,8%	5	8		
9	554	611	1.165	47,6%	52,4%	5	4		
10	590	581	1.171	50,4%	49,6%	0	5		
GESAMT SOMMA	5.649	5.918	11.567	48,8%	51,2%	36	77		



**Direktwahl des Bürgermeisters
und des Gemeinderates 2015
WAHLBETEILIGUNG**

**Elezione diretta del Sindaco
e del Consiglio Comunale 2015
QUOTA DI PARTECIPAZIONE**

SEKTION SEZIONE	Wahlberechtigte Elettori			11.00		17.00		22.00				GESAMT SOMMA	
	Männer Uomini	Frauen Donne	GESAMT SOMMA					Männer Uomini	Frauen Donne	GESAMT SOMMA	Männer Uomini	Frauen Donne	GESAMT SOMMA
1	569	614	1.183	227	19%	496	42%	382	425	807	67,14%	69,22%	68,22%
2	565	585	1.150	238	21%	447	39%	391	429	820	69,20%	73,33%	71,30%
3	596	610	1.206	225	19%	469	39%	393	404	797	65,94%	66,23%	66,09%
4	562	584	1.146	251	22%	495	43%	389	384	773	69,22%	65,75%	67,45%
5	546	582	1.128	272	24%	531	47%	388	414	802	71,06%	71,13%	71,10%
6	551	604	1.155	255	22%	513	44%	388	415	803	70,42%	68,71%	69,52%
7	528	539	1.067	233	22%	502	47%	396	412	808	75,00%	76,44%	75,73%
8	588	608	1.196	230	19%	510	43%	418	416	834	71,09%	68,42%	69,73%
9	554	611	1.165	274	24%	478	41%	349	406	755	63,00%	66,45%	64,81%
10	590	581	1.171	217	19%	417	36%	340	363	703	57,63%	62,48%	60,03%
GESAMT SOMMA	5.649	5.918	11.567	2.422	21%	4.858	42%	3.834	4.068	7.902	67,87%	68,74%	68,32%



**Direktwahl des Bürgermeisters
und des Gemeinderates 2015
VORZUGSSTIMMEN BÜRGERMEISTER**

**Elezione diretta del Sindaco
e del Consiglio Comunale 2015
VOTI DI PREFERENZA SINDACO**

RANGORDNUNG
GRADUATORIA

Südtiroler Volkspartei

SEKTION/SEZIONE KANDIDAT/CANDIDATO	1	2	3	4	5	6	7	8	9	10	pers. Wahlziffer cifra individuale
WALDTHALER PHILIPP	157	158	146	90	165	186	236	191	152	141	1.622

2

Die Freiheitlichen

SEKTION/SEZIONE KANDIDAT/CANDIDATO	1	2	3	4	5	6	7	8	9	10	pers. Wahlziffer cifra individuale
GAISER REINHARD	9	17	11	20	6	15	12	15	13	6	124

5

Pro Eppan – Appiano

SEKTION/SEZIONE KANDIDAT/CANDIDATO	1	2	3	4	5	6	7	8	9	10	pers. Wahlziffer cifra individuale
PERTOLL ANDREAS	14	12	23	8	3	14	22	16	10	10	132
von WOHLGEMUTH FELIX	36	26	31	13	19	16	11	17	7	14	190

4

3

Bürgerliste Eppan

SEKTION/SEZIONE KANDIDAT/CANDIDATO	1	2	3	4	5	6	7	8	9	10	pers. Wahlziffer cifra individuale
TRETTL WILFRIED	485	500	463	492	442	462	426	462	400	441	4.573

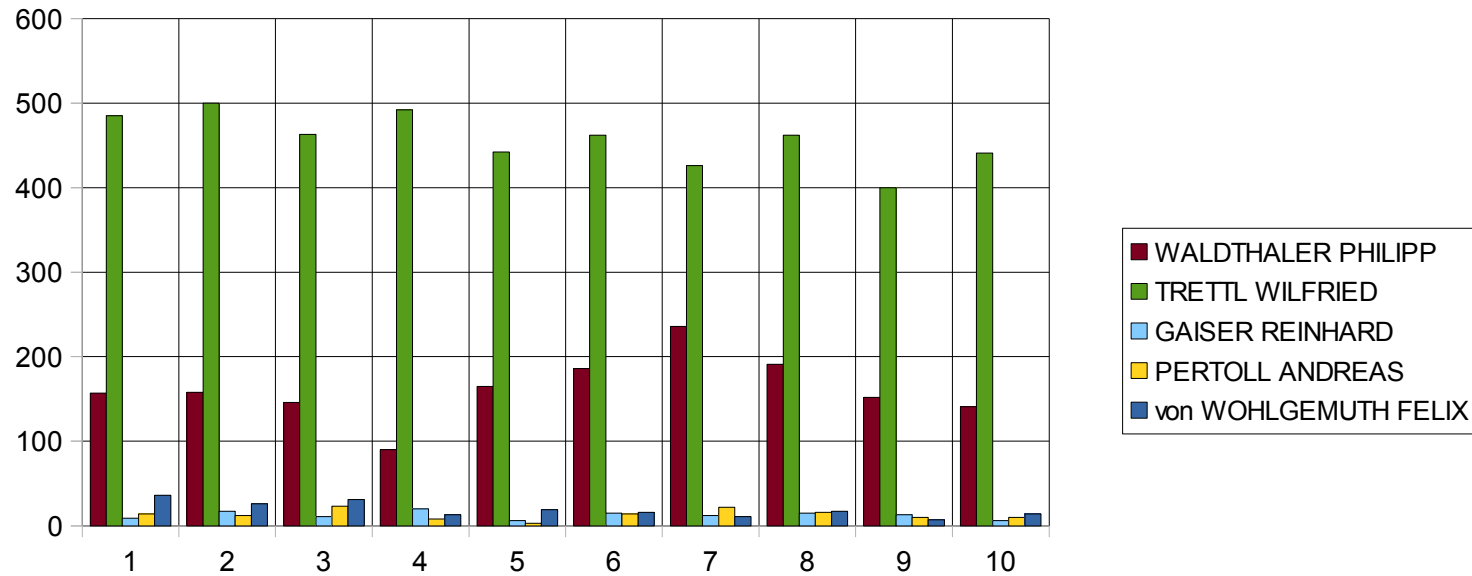
1

gültige/valide	701	713	674	623	635	693	707	701	582	612	6.641	6641
weisse/bianche	49	46	67	72	82	70	52	71	97	51	657	
ungültige/nulle	57	61	56	78	85	40	49	62	76	40	604	1261
GESAMT/SOMMA	807	820	797	773	802	803	808	834	755	703	7.902	7902

**Direktwahl des Bürgermeisters
und des Gemeinderates 2015
VORZUGSSTIMMEN BÜRGERMEISTER**

**Elezione diretta del Sindaco
e del Consiglio Comunale 2015
VOTI DI PREFERENZA SINDACO**

Stimmen/Voti



**Direktwahl des Bürgermeisters
und des Gemeinderates 2015
VORZUGSSTIMMEN BÜRGERMEISTER %**

**Elezione diretta del Sindaco
e del Consiglio Comunale 2015
VOTI DI PREFERENZA SINDACO %**

Südtiroler Volkspartei

SEKTION/SEZIONE KANDIDAT/CANDIDATO	1	2	3	4	5	6	7	8	9	10	GESAMT SOMMA
WALDTHALER PHILIPP	19,45%	19,27%	18,32%	11,64%	20,57%	23,16%	29,21%	22,90%	20,13%	20,06%	20,53%

Die Freiheitlichen

SEKTION/SEZIONE KANDIDAT/CANDIDATO	1	2	3	4	5	6	7	8	9	10	GESAMT SOMMA
GAISER REINHARD	1,12%	2,07%	1,38%	2,59%	0,75%	1,87%	1,49%	1,80%	1,72%	0,85%	1,57%

Pro Eppan – Appiano

SEKTION/SEZIONE KANDIDAT/CANDIDATO	1	2	3	4	5	6	7	8	9	10	GESAMT SOMMA
PERTOLL ANDREAS	1,73%	1,46%	2,89%	1,03%	0,37%	1,74%	2,72%	1,92%	1,32%	1,42%	1,67%
von WOHLGEMUTH FELIX	4,46%	3,17%	3,89%	1,68%	2,37%	1,99%	1,36%	2,04%	0,93%	1,99%	2,40%

Bürgerliste Eppan

SEKTION/SEZIONE KANDIDAT/CANDIDATO	1	2	3	4	5	6	7	8	9	10	GESAMT SOMMA
TRETTL WILFRIED	60,10%	61,96%	57,37%	60,97%	54,77%	57,25%	52,79%	57,25%	49,57%	54,65%	57,87%

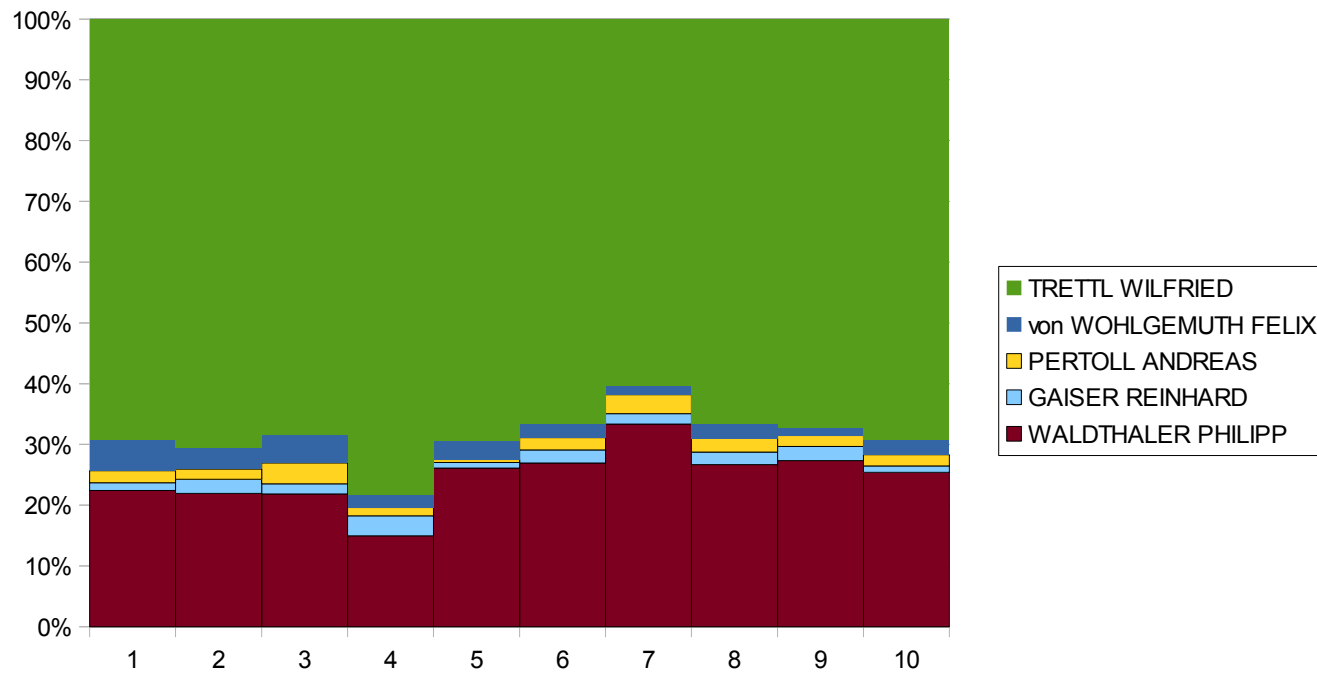
gültige/valide	86,86%	86,95%	84,57%	80,60%	79,18%	86,30%	87,50%	84,05%	77,09%	87,06%	84,04%
weisse/bianche	6,07%	5,61%	8,41%	9,31%	10,22%	8,72%	6,44%	8,51%	12,85%	7,25%	8,31%
ungültige/nulle	7,06%	7,44%	7,03%	10,09%	10,60%	4,98%	6,06%	7,43%	10,07%	5,69%	7,64%
GESAMT/SOMMA	100,00%	100,00%	100,00%	100,00%	100,00%	100,00%	100,00%	100,00%	100,00%	100,00%	100,00%

84,04%

**Direktwahl des Bürgermeisters
und des Gemeinderates 2015**
VORZUGSSTIMMEN BÜRGERMEISTER %

**Elezione diretta del Sindaco
e del Consiglio Comunale 2015**
VOTI DI PREFERENZA SINDACO %

Stimmenanteil (nur unter den Kandidaten)/Quota (solo tra i candidati)

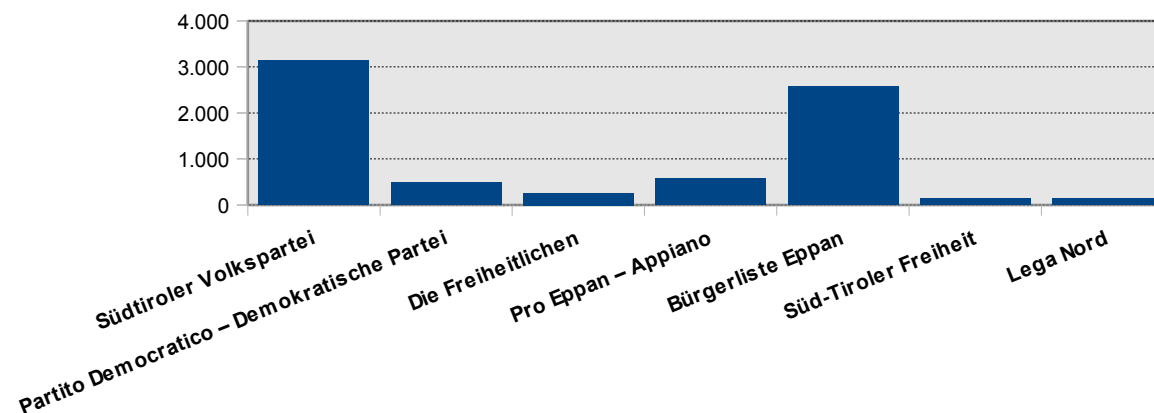


**Direktwahl des Bürgermeisters
und des Gemeinderates 2015
LISTENSTIMMEN GEMEINDERAT**

**Elezione diretta del Sindaco
e del Consiglio Comunale 2015
VOTI DI LISTA CONSIGLIO COMUNALE**

SEKTION/SEZIONE LISTE/LISTA	1	2	3	4	5	6	7	8	9	10	Listenwahlziffer cifra elett. di lista	RANGORDNUNG GRADUATORIA
Südtiroler Volkspartei	276	246	245	180	286	406	429	370	376	320	3.134	1
Partito Democratico – Demokratische Partei	44	70	90	64	90	24	3	26	39	29	479	4
Die Freiheitlichen	17	20	27	43	34	26	18	20	32	21	258	5
Pro Eppan – Appiano	77	61	83	67	51	40	66	60	39	36	580	3
Bürgerliste Eppan	313	336	255	308	247	225	220	253	176	236	2.569	2
Süd-Tiroler Freiheit	14	11	13	14	25	16	9	15	12	17	146	6
Lega Nord	13	13	15	25	14	9	3	29	18	3	142	7
gültige/valide	754	757	728	701	747	746	748	773	692	662	7.308	
weisse/bianche	21	33	37	38	24	34	27	37	32	22	305	
ungültige/nulle	32	30	32	34	31	23	33	24	31	19	289	
GESAMT/SOMMA	807	820	797	773	802	803	808	834	755	703	7.902	

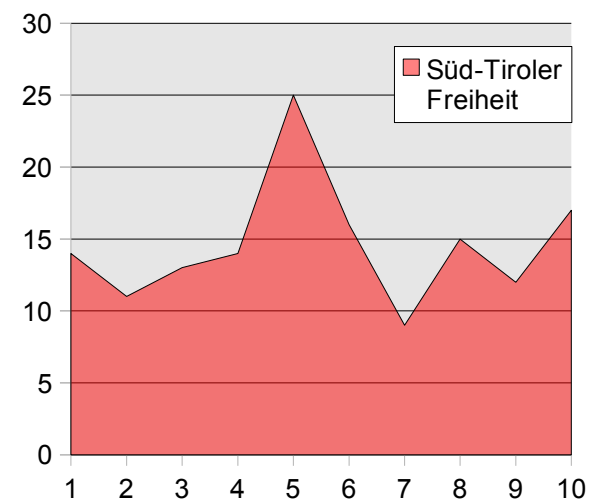
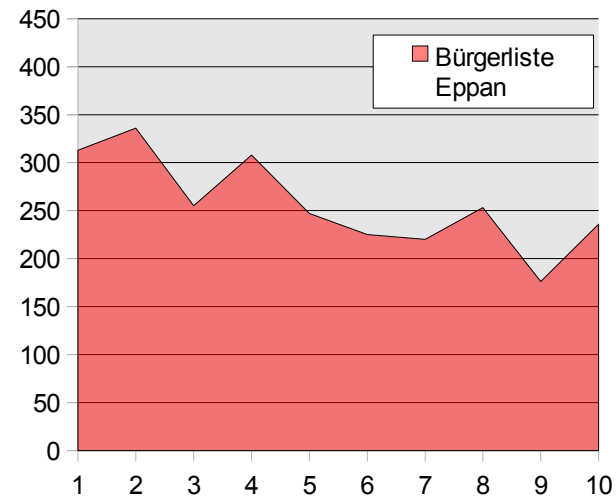
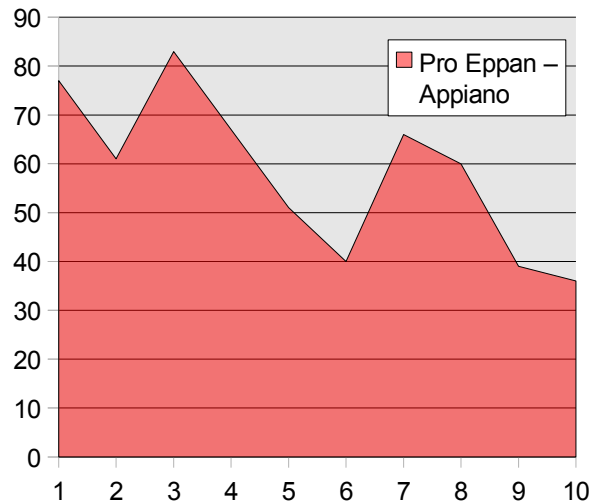
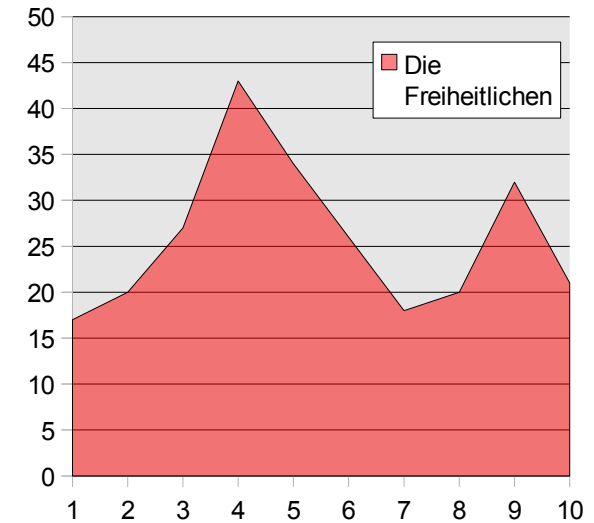
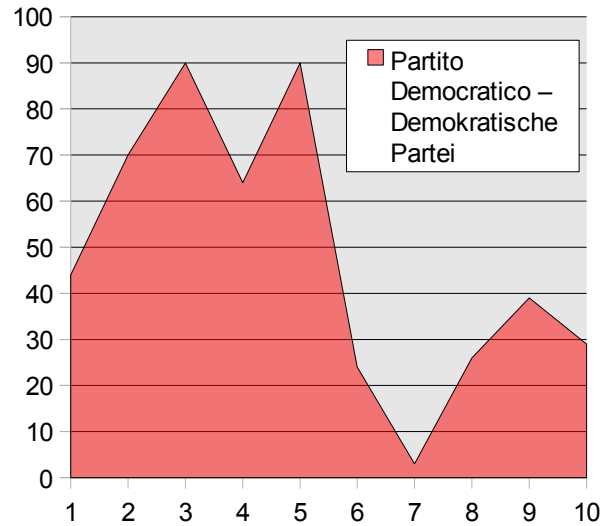
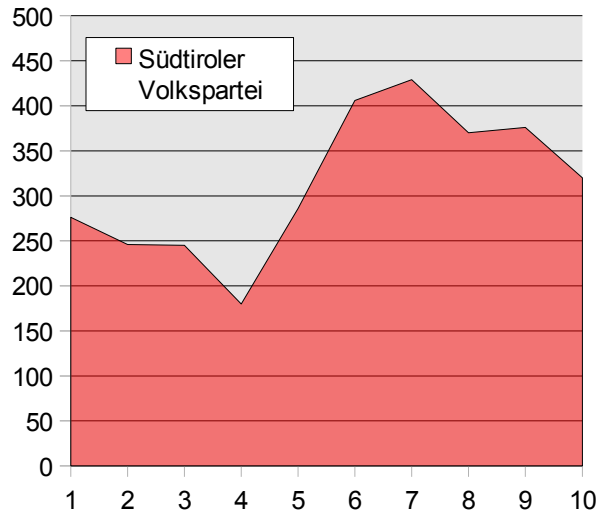
**Listenstimmen insgesamt
Totale dei voti di lista**



**Direktwahl des Bürgermeisters
und des Gemeinderates 2015
LISTENSTIMMEN GEMEINDERAT**

**Elezione diretta del Sindaco
e del Consiglio Comunale 2015
VOTI DI LISTA CONSIGLIO COMUNALE**

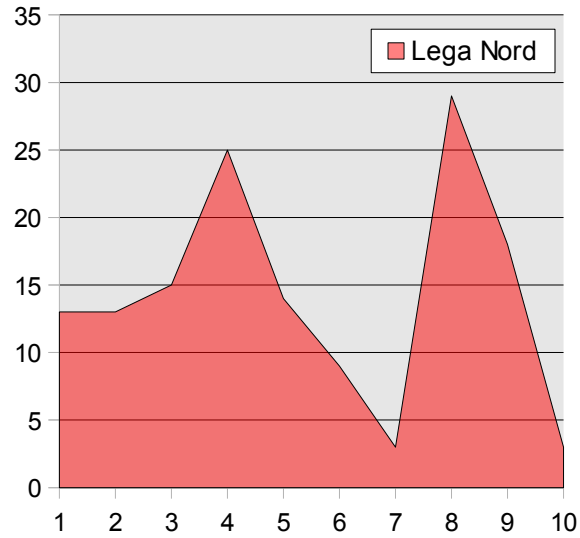
**Listenstimmen pro Sektion
Voti di lista per sezione**



**Direktwahl des Bürgermeisters
und des Gemeinderates 2015
LISTENSTIMMEN GEMEINDERAT**

Listenstimmen pro Sektion
Voti di lista per sezione

**Elezione diretta del Sindaco
e del Consiglio Comunale 2015
VOTI DI LISTA CONSIGLIO COMUNALE**

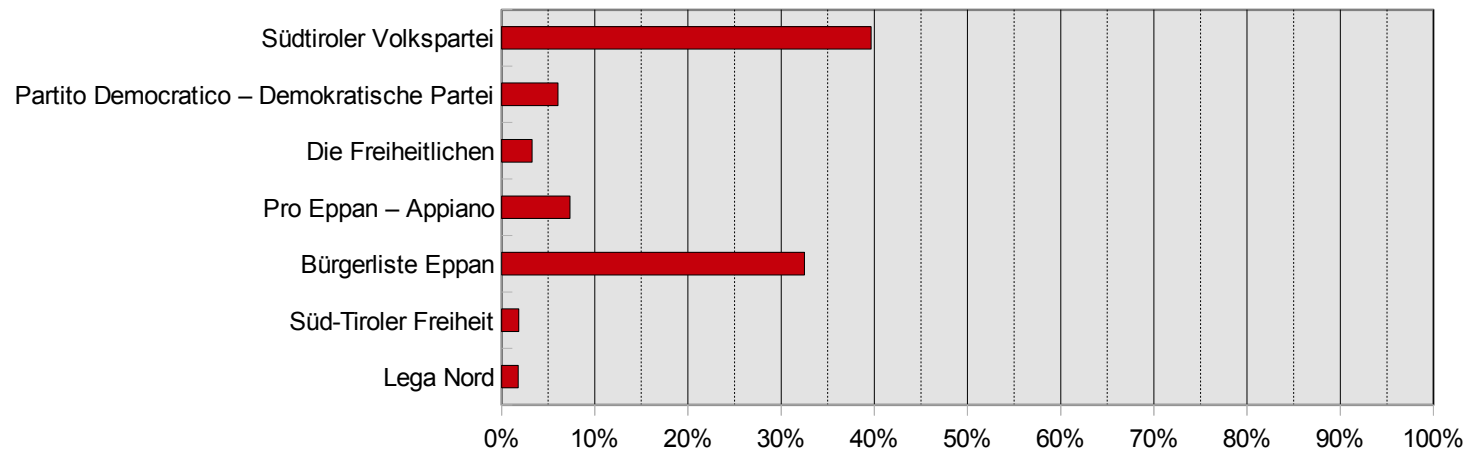


**Direktwahl des Bürgermeisters
und des Gemeinderates 2015**
LISTENSTIMMEN GEMEINDERAT %

**Elezione diretta del Sindaco
e del Consiglio Comunale 2015**
VOTI DI LISTA CONSIGLIO COMUNALE %

SEKTION/SEZIONE LISTE/LISTA	1	2	3	4	5	6	7	8	9	10	GESAMT SOMMA	RANGORDNUNG GRADUATORIA
Südtiroler Volkspartei	34,2%	30,0%	30,7%	23,3%	35,7%	50,6%	53,1%	44,4%	49,8%	45,5%	39,66%	1
Partito Democratico – Demokratische Partei	5,5%	8,5%	11,3%	8,3%	11,2%	3,0%	0,4%	3,1%	5,2%	4,1%	6,06%	4
Die Freiheitlichen	2,1%	2,4%	3,4%	5,6%	4,2%	3,2%	2,2%	2,4%	4,2%	3,0%	3,26%	5
Pro Eppan – Appiano	9,5%	7,4%	10,4%	8,7%	6,4%	5,0%	8,2%	7,2%	5,2%	5,1%	7,34%	3
Bürgerliste Eppan	38,8%	41,0%	32,0%	39,8%	30,8%	28,0%	27,2%	30,3%	23,3%	33,6%	32,51%	2
Süd-Tiroler Freiheit	1,7%	1,3%	1,6%	1,8%	3,1%	2,0%	1,1%	1,8%	1,6%	2,4%	1,85%	6
Lega Nord	1,6%	1,6%	1,9%	3,2%	1,7%	1,1%	0,4%	3,5%	2,4%	0,4%	1,80%	7
gültige/valide	0,93	0,92	0,91	0,91	0,93	0,93	0,93	0,93	0,92	0,94	92,48%	
weisse/bianche	2,6%	4,0%	4,6%	4,9%	3,0%	4,2%	3,3%	4,4%	4,2%	3,1%	3,86%	
ungültige/nulle	4,0%	3,7%	4,0%	4,4%	3,9%	2,9%	4,1%	2,9%	4,1%	2,7%	3,66%	
GESAMT/SOMMA	100,0%	100,0%	100,0%	100,0%	100,0%	100,0%	100,0%	100,0%	100,0%	100,0%	100,00%	

alle gültigen Stimmzettel/tutte le schede valide



**Direktwahl des Bürgermeisters
und des Gemeinderates 2015
ZUTEILUNG DER SITZE**

**Elezione diretta del Sindaco
e del Consiglio Comunale 2015
ATTRIBUZIONE DEI SEGGI**

Berechnung der Restsitze/Calcolo dei seggi residui

RESTSITZE/SEGGI RESIDUI LISTE/LISTA	Listenwahlziffer cifra elett. di lista	Reststimmen voti residui	Listenverbindung liste collegate	"/1"	"/2"	"/3"	"/4"
Südtiroler Volkspartei	3.134	164	164	164	82	54	41
Partito Democratico – Demokratische Partei	479	209	209	209	104	69	52
Die Freiheitlichen	258	258	258	258	129	86	64
Pro Eppan – Appiano	580	40	40	40	20	13	10
Bürgerliste Eppan	2.569	139	139	139	69	46	34
Süd-Tiroler Freiheit	146	146	146	146	73	48	36
Lega Nord	142	142	142	142	71	47	35

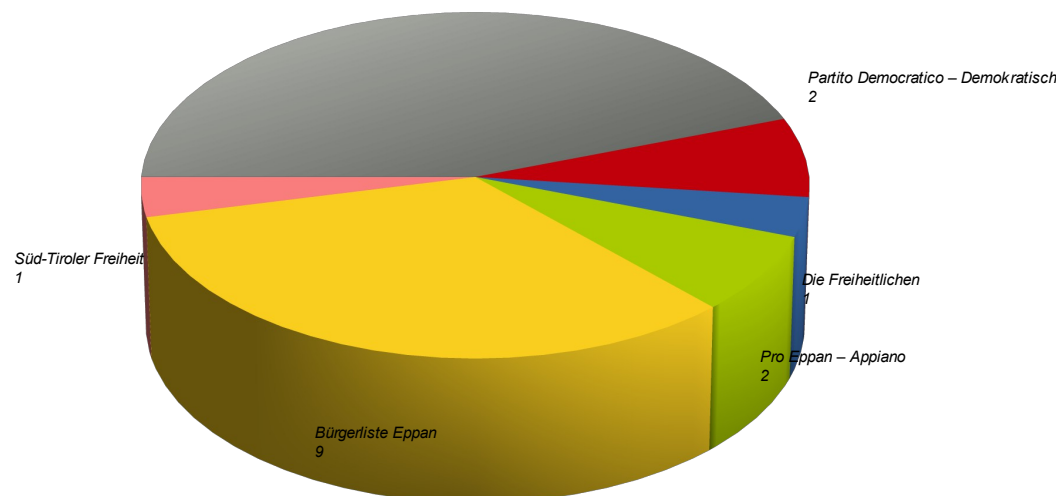
Gesamtzahl gültige Stimmen 7.308 **numero voti validi**
Anzahl Ratsmitglieder 27 **numero consiglieri**
Wahlkoeffizient (Ganzzahl) 270 **quoziente elettorale (numero intero)**
zugewiesene Sitze 23 **seggi attribuiti**
Restsitze 4 **seggi residui**

N.B. Der Liste, die den Wahlkoeffizienten nicht erreicht hat, darf nicht mehr als ein Sitz zugeteilt werden.

N.B. Alla lista la quale non ha conseguito il quoziente elettorale non dovrà essere attribuito più di un seggio.

SITZE/SEGGI LISTE/LISTA	Sitze seggi	Restsitze seggi residui	GESAMT SOMMA
Südtiroler Volkspartei	11	1	12
Partito Democratico – Demokratische Partei	1	1	2
Die Freiheitlichen	0	1	1
Pro Eppan – Appiano	2	0	2
Bürgerliste Eppan	9	0	9
Süd-Tiroler Freiheit	0	1	1
Lega Nord	0	0	0
GESAMT/SOMMA	23	4	27

Südtiroler Volkspartei
12



**Direktwahl des Bürgermeisters
und des Gemeinderates 2015
VORZUGSSTIMMEN GEMEINDERAT**

**Elezione diretta del Sindaco
e del Consiglio Comunale 2015
VOTI DI PREFERENZA CONSIGLIO COMUNALE**

LISTE/LISTA 1	SEKTION/SEZIONE KANDIDAT/CANDIDATO	1	2	3	4	5	6	7	8	9	10	pers. Wahlziffer cifra individuale	BM-Stimmen voti Sindaco	für Rangordnung per graduatoria	RANGORDNUNG GRADUATORIA		gewählt eletto	neuer Rat nuovo Consiglio
															Liste lista	alle Listen tutte le liste		
Südtiroler Volkspartei	WALDTHALER PHILIPP	16	17	12	12	14	17	29	15	20	19	171	1.622	1.622	1	2	ja/si	2
Südtiroler Volkspartei	AUER CHRISTIAN	11	15	20	5	15	14	9	10	216	160	475		475	6	10	ja/si	10
Südtiroler Volkspartei	ERLACHER-FLOR MARTHA	7	10	4	2	10	9	6	6	11	9	74		74	28	54	nein/no	
Südtiroler Volkspartei	FALLER ROLAND	29	26	19	27	51	166	201	168	20	26	733		733	2	4	ja/si	4
Südtiroler Volkspartei	GIULIANI VERA	20	21	21	8	16	60	72	44	13	7	282		282	11	16	ja/si	16
Südtiroler Volkspartei	GOTTER BRUNO	14	5	5	5	6	38	143	46	8	11	281		281	12	17	ja/si	17
Südtiroler Volkspartei	HÖLZL PAUL	29	14	21	3	7	7	23	13	6	11	134		134	25	45	nein/no	
Südtiroler Volkspartei	MAHLKNECHT-EBNER SIGRID	8	8	3	0	5	13	11	9	166	123	346		346	8	13	ja/si	13
Südtiroler Volkspartei	MERANER ROLAND	21	12	12	3	8	35	43	41	7	4	186		186	20	35	nein/no	
Südtiroler Volkspartei	OBERRAUCH ALOIS	59	31	60	23	52	97	102	81	34	24	563		563	4	6	ja/si	6
Südtiroler Volkspartei	ORTLER HERBERT	22	8	19	4	77	97	26	15	8	5	281		281	12	17	nein/no	
Südtiroler Volkspartei	PICHLER FLORIAN	14	9	5	4	23	89	20	19	2	3	188		188	19	33	nein/no	
Südtiroler Volkspartei	PICHLER ROMAN	8	9	2	5	28	69	28	17	10	10	186		186	20	35	nein/no	
Südtiroler Volkspartei	PLAZOTTA-KIESER ULRIKE	68	81	65	43	56	70	60	63	67	57	630		630	3	5	ja/si	5
Südtiroler Volkspartei	PLIGER MANFRED	43	46	19	16	46	17	7	11	10	6	221		221	17	27	nein/no	
Südtiroler Volkspartei	PRACKWIESER PETRA	36	47	31	16	14	28	36	48	32	22	310		310	10	15	ja/si	15
Südtiroler Volkspartei	RIFFESSER HEINRICH	61	58	52	36	48	77	96	54	25	21	528		528	5	8	ja/si	8
Südtiroler Volkspartei	ROHREGGER SANDRA	16	29	22	32	34	9	13	16	24	13	208		208	18	29	nein/no	
Südtiroler Volkspartei	SCHLECHTLEITNER ALEXANDER	8	9	5	6	4	4	9	103	4	6	158		158	24	43	nein/no	
Südtiroler Volkspartei	STEIN WOLFGANG	14	18	13	10	19	13	13	7	7	5	119		119	26	48	nein/no	
Südtiroler Volkspartei	TOLL REINHOLD	2	0	1	0	0	1	2	1	49	56	112		112	27	49	nein/no	
Südtiroler Volkspartei	ÜBERBACHER ALBERT	1	0	5	4	1	4	9	12	2	7	45		45	29	65	nein/no	
Südtiroler Volkspartei	WALCHER MARKUS	30	46	21	11	44	25	11	9	23	32	252		252	15	21	nein/no	
Südtiroler Volkspartei	WALCHER MARTIN	60	16	33	10	42	51	48	26	15	12	313		313	9	14	ja/si	14
Südtiroler Volkspartei	WARASIN GERHARD	3	4	7	1	0	3	13	11	143	96	281		281	12	17	nein/no	
Südtiroler Volkspartei	WERTH SIMON	35	28	18	8	10	15	18	12	7	8	159		159	23	42	nein/no	
Südtiroler Volkspartei	WIESER RUDOLF	23	19	16	12	7	31	14	22	10	12	166		166	22	40	nein/no	
Südtiroler Volkspartei	ZUBLASING ANDREAS	55	34	27	24	35	17	11	14	14	8	239		239	16	23	nein/no	
Südtiroler Volkspartei	ZUBLASING REINHARD	41	52	32	32	52	26	43	45	16	13	352		352	7	12	ja/si	12
	GESAMT/SOMMA	754	672	570	362	724	1.102	1.116	938	969	786	7.993						

**Direktwahl des Bürgermeisters
und des Gemeinderates 2015
VORZUGSSTIMMEN GEMEINDERAT**
**Elezione diretta del Sindaco
e del Consiglio Comunale 2015
VOTI DI PREFERENZA CONSIGLIO COMUNALE**

LISTE/LISTA 2	SEKTION/SEZIONE KANDIDAT/CANDIDATO	1	2	3	4	5	6	7	8	9	10	pers. Wahlziffer cifra individuale	BM-Stimmen voti Sindaco	für Rangordnung per graduatoria	RANGORDNUNG GRADUATORIA		gewählt eletto	RANGORDNUNG GRADUATORIA	
															Liste lista	alle Listen tutte le liste		neuer Rat nuovo Consiglio	nuovo Consiglio
Partito Democratico – Demokratische Partei	CLEVA MASSIMO	17	40	40	21	35	14	0	5	9	11	192		192	1	31	ja/si		23
Partito Democratico – Demokratische Partei	FAIFER MATTEO	4	9	12	9	11	2	0	1	4	3	55		55	4	60	nein/no		
Partito Democratico – Demokratische Partei	ZOMER ERIKA	6	17	9	7	25	1	1	3	7	9	85		85	2	52	ja/si		26
Partito Democratico – Demokratische Partei	GIACOMOZZI FRANCO	0	0	0	1	7	0	0	0	0	0	8		8	18	85	nein/no		
Partito Democratico – Demokratische Partei	POLATO IVAN	5	3	5	2	4	2	1	3	3	1	29		29	8	72	nein/no		
Partito Democratico – Demokratische Partei	SIMONI ANDREA	5	6	18	5	6	5	0	1	0	3	49		49	5	63	nein/no		
Partito Democratico – Demokratische Partei	ZANELLA CARLO	0	2	2	0	2	0	0	0	1	8	15		15	13	78	nein/no		
Partito Democratico – Demokratische Partei	BAMBI FLAIM MARIA TERESA	2	0	5	4	4	1	1	2	0	0	19		19	9	74	nein/no		
Partito Democratico – Demokratische Partei	BROCCARDO MANUEL	1	0	0	0	0	1	0	0	0	0	2		2	20	88	nein/no		
Partito Democratico – Demokratische Partei	DI LORENZO CAROLINA	1	9	2	3	0	0	0	0	1	0	16		16	12	77	nein/no		
Partito Democratico – Demokratische Partei	GRENDENE CRISTIAN	4	4	2	0	3	0	0	0	4	2	19		19	9	74	nein/no		
Partito Democratico – Demokratische Partei	KÖSSLER MARTINA	0	4	1	0	8	0	0	0	1	0	14		14	14	79	nein/no		
Partito Democratico – Demokratische Partei	KEMENATER LUKAS	4	4	6	0	1	1	0	0	1	1	18		18	11	76	nein/no		
Partito Democratico – Demokratische Partei	MANCABELLI GASPARI CARMEN	4	1	14	4	11	0	0	3	0	3	40		40	6	68	nein/no		
Partito Democratico – Demokratische Partei	NESI LUCIANO	2	2	3	8	14	0	1	3	1	1	35		35	7	69	nein/no		
Partito Democratico – Demokratische Partei	ZANELLA CRISTINA ALBA	0	0	1	0	1	1	0	0	1	3	7		7	19	86	nein/no		
Partito Democratico – Demokratische Partei	PATERNOSTER DIEGO	6	15	14	14	12	1	0	0	5	0	67		67	3	56	nein/no		
Partito Democratico – Demokratische Partei	TURRA FRANCO	3	0	7	0	0	1	0	1	0	0	12		12	15	80	nein/no		
Partito Democratico – Demokratische Partei	WILLI ENRICO	1	1	3	1	3	1	0	0	1	0	11		11	16	81	nein/no		
Partito Democratico – Demokratische Partei	ZILIO PAOLO	2	6	1	0	1	0	0	0	0	0	10		10	17	84	nein/no		
	GESAMT/SOMMA	67	123	145	79	148	31	4	22	39	45	703							

LISTE/LISTA 3	SEKTION/SEZIONE KANDIDAT/CANDIDATO	1	2	3	4	5	6	7	8	9	10	pers. Wahlziffer cifra individuale	BM-Stimmen voti Sindaco	für Rangordnung per graduatoria	RANGORDNUNG GRADUATORIA		gewählt eletto	RANGORDNUNG GRADUATORIA	
															Liste lista	alle Listen tutte le liste		neuer Rat nuovo Consiglio	nuovo Consiglio
Die Freiheitlichen	GAISER REINHARD	4	6	12	11	15	8	4	9	7	5	81	124	124	1	47	ja/si		25
Die Freiheitlichen	BALDO ROLAND	3	6	5	13	5	1	1	0	5	5	44		44	4	66	nein/no		
Die Freiheitlichen	HARB CHRISTINE	1	4	4	5	4	3	5	1	2	2	31		31	6	71	nein/no		
Die Freiheitlichen	KOFLER IRENE	3	3	3	7	5	9	3	2	12	5	52		52	3	62	nein/no		
Die Freiheitlichen	LARCHER MARCO	1	3	2	9	4	4	1	1	2	2	29		29	7	72	nein/no		
Die Freiheitlichen	STAMPFER CHRISTIAN	2	7	6	9	9	6	6	5	4	4	58		58	2	58	nein/no		
Die Freiheitlichen	ZANOTTO ARNO	1	4	1	10	6	1	2	1	6	2	34		34	5	70	nein/no		
	GESAMT/SOMMA	15	33	33	64	48	32	22	19	38	25	329							

LISTE/LISTA 4	SEKTION/SEZIONE KANDIDAT/CANDIDATO	1	2	3	4	5	6	7	8	9	10	pers. Wahlziffer cifra individuale	BM-Stimmen voti Sindaco	für Rangordnung per graduatoria	RANGORDNUNG GRADUATORIA		gewählt eletto	RANGORDNUNG GRADUATORIA	
															Liste lista	alle Listen tutte le liste		neuer Rat nuovo Consiglio	nuovo Consiglio
Pro Eppan – Appiano	PERTOLL ANDREAS	21	14	13	14	6	19	32	25	14	6	164	132	164	4	41	nein/no		
Pro Eppan – Appiano	von WOHLGEMUTH FELIX	21	17	21	19	16	15	24	18	13	7	171	190	190	2	32	ja/si		24
Pro Eppan – Appiano	HOFER ERIKA	29	21	18	17	15	13	27	23	14	10	187		187	3	34	nein/no		
Pro Eppan – Appiano	MALISSA MARTIN	20	12	29	10	11	10	19	6	6	3	126		126	5	46	nein/no		
Pro Eppan – Appiano	WIESER MONIKA	9	11	9	4	5	8	12	11	4	5	78		78	6	53	nein/no		
Pro Eppan – Appiano	ENDRIZZI WALTHER	5	6	17	6	4	2	5	3	6	4	58		58	8	58	nein/no		
Pro Eppan – Appiano	STRADA CLAUDIA	6	3	15	11	8	3	14	4	5	2	71		71	7	55	nein/no		
Pro Eppan – Appiano	KLOTZ GRETA	45	27	31	28	18	15	24	14	13	13	228		228	1	26	ja/si		22
Pro Eppan – Appiano	BAGNARA ALESSANDRO (Alex)	6	6	8	0	3	4	7	3	2	2	41		41	9	67	nein/no		
	GESAMT/SOMMA	162	117	161	109	86	89	164	107	77	52	1.124							

**Direktwahl des Bürgermeisters
und des Gemeinderates 2015
VORZUGSSTIMMEN GEMEINDERAT**

**Elezione diretta del Sindaco
e del Consiglio Comunale 2015
VOTI DI PREFERENZA CONSIGLIO COMUNALE**

LISTE/LISTA 5	SEKTION/SEZIONE KANDIDAT/CANDIDATO	1	2	3	4	5	6	7	8	9	10	pers. Wahlziffer cifra individuale	BM-Stimmen voti Sindaco	für Rangordnung per graduatoria	RANGORDNUNG GRADUATORIA		gewählt eletto	neuer Rat nuovo Consiglio
															Liste lista	alle Listen tutte le liste		
Bürgerliste Eppan	TRETTL WILFRIED	72	68	57	48	55	43	48	68	31	60	550	4.573	4.573	1	1	ja/si	1
Bürgerliste Eppan	HOFFER LARCHER MONIKA	139	167	113	124	107	92	96	136	80	109	1.163		1.163	2	3	ja/si	3
Bürgerliste Eppan	SCHWARZ STEPHAN	69	92	45	79	54	45	41	56	43	35	559		559	3	7	ja/si	7
Bürgerliste Eppan	LARCHER ROLAND	26	27	15	16	10	31	29	37	12	15	218		218	10	28	nein/no	
Bürgerliste Eppan	UNTERHOFER ANJA	26	24	9	25	27	16	20	22	11	24	204		204	11	30	nein/no	
Bürgerliste Eppan	TSCHIGG HELMUT	60	74	51	47	39	65	44	50	26	36	492		492	4	9	ja/si	9
Bürgerliste Eppan	LARCHER HANNES	55	70	53	59	41	36	34	45	15	35	443		443	5	11	ja/si	11
Bürgerliste Eppan	EGGER MIRJAM	32	36	26	30	19	28	24	15	10	26	246		246	7	22	ja/si	19
Bürgerliste Eppan	TSCHIMBEN DIETMAR	11	10	10	10	10	7	5	5	18	12	98		98	17	51	nein/no	
Bürgerliste Eppan	SCHATZER MANUEL	32	17	12	28	20	22	11	25	4	7	178		178	14	39	nein/no	
Bürgerliste Eppan	OBERRAUCH UTE	22	14	20	9	22	6	19	17	11	13	153		153	15	44	nein/no	
Bürgerliste Eppan	GASSER NORBERT	20	21	19	12	8	21	22	37	9	15	184		184	12	37	nein/no	
Bürgerliste Eppan	EGGER FLORIAN	36	43	35	33	24	15	8	6	12	18	230		230	9	25	ja/si	21
Bürgerliste Eppan	DONAT SONJA	17	23	15	16	16	18	34	39	13	43	234		234	8	24	ja/si	20
Bürgerliste Eppan	VALENTI OSVALDO	50	46	31	22	27	19	18	13	17	18	261		261	6	20	ja/si	18
Bürgerliste Eppan	KOFLER HANSJÖRG	19	26	22	41	20	11	17	14	9	5	184		184	12	37	nein/no	
Bürgerliste Eppan	VON GELMINI ERICH (Elmar)	23	13	7	7	11	16	6	8	5	8	104		104	16	50	nein/no	
	GESAMT/SOMMA	709	771	540	606	510	491	476	593	326	479	5.501						

LISTE/LISTA 6	SEKTION/SEZIONE KANDIDAT/CANDIDATO	1	2	3	4	5	6	7	8	9	10	pers. Wahlziffer cifra individuale	BM-Stimmen voti Sindaco	für Rangordnung per graduatoria	RANGORDNUNG GRADUATORIA		gewählt eletto	neuer Rat nuovo Consiglio
															Liste lista	alle Listen tutte le liste		
Süd-Tiroler Freiheit	OBERHAUSER WALTER	5	9	4	3	12	8	7	5	2	4	59		59	1	57	ja/si	27
Süd-Tiroler Freiheit	MAYER JUTTA	5	7	2	2	10	5	6	3	3	6	49		49	3	63	nein/no	
Süd-Tiroler Freiheit	OBERRAUCH THOMAS	3	10	2	3	9	6	7	5	2	8	55		55	2	60	nein/no	
	GESAMT/SOMMA	13	26	8	8	31	19	20	13	7	18	163						

LISTE/LISTA 7	SEKTION/SEZIONE KANDIDAT/CANDIDATO	1	2	3	4	5	6	7	8	9	10	pers. Wahlziffer cifra individuale	BM-Stimmen voti Sindaco	für Rangordnung per graduatoria	RANGORDNUNG GRADUATORIA		gewählt eletto	neuer Rat nuovo Consiglio
															Liste lista	alle Listen tutte le liste		
Lega Nord	NIEDEREGGER CHRISTIAN	4	1	1	1	0	1	1	2	0	0	11		11	1	81	nein/no	
Lega Nord	SANDRI MARIA	2	0	0	2	0	4	1	2	0	0	11		11	1	81	nein/no	
Lega Nord	GIULIANI PIERMARCO	2	0	0	0	0	0	0	1	0	0	3		3	3	87	nein/no	
	GESAMT/SOMMA	8	1	1	3	0	5	2	5	0	0	25						

**Direktwahl des Bürgermeisters
und des Gemeinderates 2015**
NEUER GEMEINDERAT

**Elezione diretta del Sindaco
e del Consiglio Comunale 2015**
NUOVO CONSIGLIO COMUNALE

NR. N.	NAME NOME	LISTE LISTA	STIMMEN VOTI
1	TRETTL WILFRIED	Bürgerliste Eppan	4.573
2	WALDTHALER PHILIPP	Südtiroler Volkspartei	1.622
3	HOFER LARCHER MONIKA	Bürgerliste Eppan	1.163
4	FALLER ROLAND	Südtiroler Volkspartei	733
5	PLAZOTTA-KIESER ULRIKE	Südtiroler Volkspartei	630
6	OBERRAUCH ALOIS	Südtiroler Volkspartei	563
7	SCHWARZ STEPHAN	Bürgerliste Eppan	559
8	RIFFESSER HEINRICH	Südtiroler Volkspartei	528
9	TSCHIGG HELMUT	Bürgerliste Eppan	492
10	AUER CHRISTIAN	Südtiroler Volkspartei	475
11	LARCHER HANNES	Bürgerliste Eppan	443
12	ZUBLASING REINHARD	Südtiroler Volkspartei	352
13	MAHLKNECHT-EBNER SIGRID	Südtiroler Volkspartei	346
14	WALCHER MARTIN	Südtiroler Volkspartei	313
15	PRACKWIESER PETRA	Südtiroler Volkspartei	310
16	GIULIANI VERA	Südtiroler Volkspartei	282
17	GOTTER BRUNO	Südtiroler Volkspartei	281
18	VALENTI OSVALDO	Bürgerliste Eppan	261
19	EGGER MIRJAM	Bürgerliste Eppan	246
20	DONAT SONJA	Bürgerliste Eppan	234
21	EGGER FLORIAN	Bürgerliste Eppan	230
22	KLOTZ GRETA	Pro Eppan – Appiano	228
23	CLEVA MASSIMO	Partito Democratico – Demokratische Partei	192
24	von WOHLGEMUTH FELIX	Pro Eppan – Appiano	190
25	GAISER REINHARD	Die Freiheitlichen	124
26	ZOMER ERIKA	Partito Democratico – Demokratische Partei	85
27	OBERHAUSER WALTER	Süd-Tiroler Freiheit	59

**Direktwahl des Bürgermeisters
und des Gemeinderates 2015**
SEKTIONEN

**Elezione diretta del Sindaco
e del Consiglio Comunale 2015**
SEZIONI

*SEKTION 1 - Grundschule St. Michael
Hans-Weber-Tyrol- Platz 1 – (1. Stock)*

*SEZIONE 1 - Scuola Elementare S. Michele
Piazza Hans Weber Tyrol 1 – (primo piano)*

*SEKTION 2 - Grundschule St. Michael
Hans-Weber-Tyrol- Platz 1 – (1. Stock)*

*SEZIONE 2 - Scuola Elementare S. Michele
Piazza Hans Weber Tyrol 1 – (primo piano)*

*SEKTION 3 - Grundschule St. Michael
Hans-Weber-Tyrol- Platz 1 - (1. Stock)*

*SEZIONE 3 - Scuola Elementare S. Michele
Piazza Hans Weber Tyrol 1 - (primo piano)*

*SEKTION 4 - Grundschule St. Michael
Hans-Weber-Tyrol- Platz 1 - (1. Stock)*

*SEZIONE 4 - Scuola Elementare S. Michele
Piazza Hans Weber Tyrol 1 - (primo piano)*

*SEKTION 5 - Grundschule St. Michael
Hans-Weber-Tyrol- Platz 1 - (1. Stock)*

*SEZIONE 5 - Scuola Elementare S. Michele
Piazza Hans Weber Tyrol 1 - (primo piano)*

*SEKTION 6 - Grundschule St. Pauls
Schulweg 4 – (Erdgeschoß)*

*SEZIONE 6 - Scuola Elementare S. Paolo
Via della Scuola 4 - (piano terra)*

*SEKTION 7 - Grundschule St. Pauls
Schulweg 4 – (Erdgeschoß)*

*SEZIONE 7 - Scuola Elementare S. Paolo
Via della Scuola 4 - (piano terra)*

*SEKTION 8 - Grundschule St. Pauls
Schulweg 4 - (1. Stock)*

*SEZIONE 8 - Scuola Elementare S. Paolo
Via della Scuola 4 - (primo piano)*

*SEKTION 9 - Jesuheim Girlan
Jesuheimstraße 24 – (Erdgeschoß)*

*SEZIONE 9 - Casa del Gesù Cornaiano
Via Casa del Gesù 24 - (piano terra)*

*SEKTION 10 - Grundschule Girlan
Girlaner Straße 3 – (Tiefparterre)*

*SEZIONE 10 - Scuola Elementare Cornaiano
Via Cornaiano 3 – (seminterrato)*

KONTROLLEN

	SEKTION											
	1	2	3	4	5	6	7	8	9	10	SUMME	
Wahlbeteiligung	68%	71%	66%	67%	71%	70%	76%	70%	65%	60%	68%	(darf höchstens 100% sein)
Differenz: Anzahl Wähler BM/Gesamtstimmen	0	0	0	0	0	0	0	0	0	0	0	(muss überall 0 sein)
Differenz: Anzahl Wähler RAT/Gesamtstimmen	0	0	0	0	0	0	0	0	0	0	0	(muss überall 0 sein)
Differenz "gewählt ja"/Anzahl Ratsmitglieder												0 (muss 0 sein)
N.B. für die Verwendung dieser XLS-Datei bei einer zukünftigen Wahl:												
im Blatt "SITZZUTEILUNG" müssen so viele Divisionen (/1, /2, usw.) aufscheinen, wie Restsitze zu vergeben sind												
im Blatt "SITZZUTEILUNG" sollten die höchsten Quotienten evtl. grün hervorgehoben werden (so viele, wie Restsitze zu vergeben sind)												
im Blatt "SITZZUTEILUNG" müssen die Restsitze manuell eingetragen werden												
im Blatt "VORZUGSSTIMMEN GEMEINDERAT" muss kontrolliert werden, dass bei jeder Liste nur so viele als gewählt aufscheinen, wie der Liste Sitze zustehen (bei Gleichstand der letzten beiden gilt evtl. jener als gewählt, der in der Liste weiter oben steht - evtl. Kandidaten manuell auf „nein/no“ setzen)												
im Blatt „VORZUGSSTIMMEN GEMEINDERAT“ evtl. händisch die Rangzahl ausbessern, falls mehrere dieselbe haben (sonst erscheint im Blatt „NEUER GEMEINDERAT“ der Text"#NV“)												
Am Ende beliebige Tabellen markieren, Datei\Drucken/Free PDF\Ausgewählte Tabellen												
Das erzeugte PDF ohne Seitenanpassung drucken												