



## Vorschlag für den Bürgerhaushalt der Gemeinde Eppan an der Weinstraße

Die Angaben können **entweder** in deutscher **oder** in italienischer Sprache gemacht werden. Durch das Ausfüllen und Abgeben dieses Formulars erlaubst du, dass dein Name (und evtl. die Bezeichnung der Schulklasse) und das gesamte Formular (für die Abstimmungsphase) veröffentlicht werden. Alle Felder müssen ausgefüllt werden.

### **Titel:**

Sanierung und Restaurierung des Schlosses Matschatsch: Bewahrung unseres kulturellen Erbes

### **Kurzbeschreibung:** Was umfasst die Idee und was soll die Gemeinde konkret umsetzen?

Mein Vorschlag für den Bürgerhaushalt 2024 ist die Sanierung des Schlosses Matschatsch, ein wichtiges Kulturerbe. Durch die Renovierung bewahren wir nicht nur seine Schönheit, sondern auch seine Geschichte und Tradition. Das Schloss würde so zu einem vielseitigen Raum für kulturelle Veranstaltungen, Bildungsprogramme und Tourismus, von dem sowohl Bewohner als auch Besucher profitieren.

### **Begründung:** Warum ist der Vorschlag deiner Meinung nach wichtig/interessant und wem nützt dieser?

Das Schloss Matschatsch ist ein bedeutendes historisches Gebäude in unserer Gemeinde, das jedoch dringend renoviert werden muss, um seine Zukunft zu sichern. Eine Sanierung würde nicht nur die strukturelle Stabilität des Gebäudes gewährleisten, sondern auch seine kulturelle Bedeutung für die Gemeinde und die Region stärken. Durch die Nutzung der Mittel aus dem Bürgerhaushalt können wir gemeinsam als Gemeinschaft einen wertvollen Beitrag zur Erhaltung unseres kulturellen Erbes leisten und gleichzeitig eine attraktive und vielseitige Einrichtung für die Bewohner und Besucher von Eppan schaffen.

### **Kosten:** Versuche die Kosten deiner Idee abzuschätzen und konsultiere dafür bitte auch einen Kostenvoranschlag.

Für die Sanierungsarbeiten habe ich von der Firma Erdbau GmbH und einem Maurer grobe Kostenschätzungen eingeholt. Die Gesamtsumme beläuft sich auf etwa 35.000 Euro zuzüglich Mehrwertsteuer, was insgesamt 42.700 Euro entspricht.

**Einbringer\*in des Vorschlages:** Bitte gib im Falle einer Schulklasse oder einer Person zwischen 14 und 18 Jahren eine volljährige Ansprechperson an.

Vor- und Zuname (sowie, falls zutreffend,  
Bezeichnung der Schulklasse)

Benjamin Ober

Mitunterzeichner\*innen

/

Datenschutz: [www.eppan.eu/datenschutz](http://www.eppan.eu/datenschutz)

# Sanierungsarbeiten beim Schloss Matschatsch

## 1. Fundament Isolierung

Die mangelnde Isolierung der Fundamente kann ernsthafte Probleme verursachen, die eine rechtzeitige Sanierung erforderlich machen.

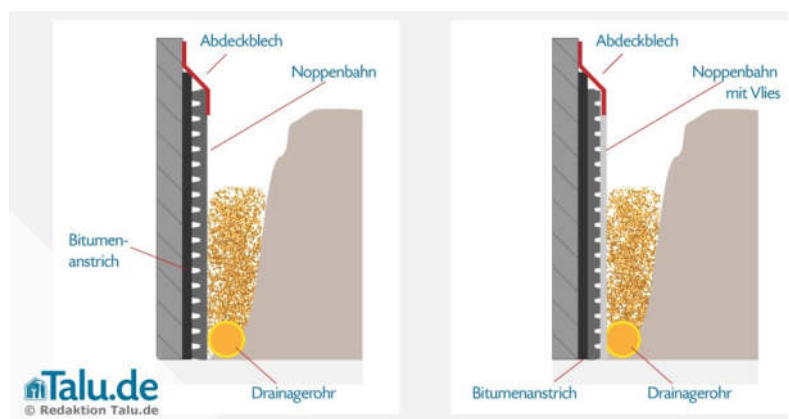
1. **Feuchtigkeitsschutz:** Isolierung der Fundamente dient als effektive Barriere gegen eindringende Feuchtigkeit. Feuchtigkeit kann die Struktur der Fundamente im Laufe der Zeit schädigen, was zu Erosion und Rissen führt. Dies kann wiederum die strukturelle Integrität des gesamten Gebäudes gefährden.
2. **Vermeidung von Frostschäden:** Insbesondere in kälteren Klimazonen können nicht isolierte Fundamente durch Frostschäden stark beeinträchtigt werden. Das Eindringen von Feuchtigkeit in die Fundamente, gefolgt von Frost-Tau-Zyklen, kann zu Rissen und sogar zur Zerstörung der Fundamente führen.
3. **Energieeffizienz:** Gut isolierte Fundamente tragen zur Energieeffizienz des Gebäudes bei, indem sie den Wärmeverlust durch den Boden reduzieren. Dadurch wird der Energieverbrauch für die Heizung des Schlosses verringert und langfristig Kosten eingespart.
4. **Vermeidung von Schimmel und Feuchtigkeit im Inneren:** Eine effektive Isolierung der Fundamente verhindert das Eindringen von Feuchtigkeit ins Innere des Gebäudes. Feuchtigkeit im Gebäude kann zu Schimmelbildung führen, was nicht nur die Struktur des Gebäudes schädigen, sondern auch gesundheitliche Probleme für die Bewohner verursachen kann.
5. **Langfristige Werterhaltung:** Durch die Isolierung der Fundamente wird die Lebensdauer des Schlosses verlängert und seine Wertbeständigkeit erhalten. Dies ist besonders wichtig, da historische Gebäude wie Schlösser einen bedeutenden kulturellen und historischen Wert haben, der bewahrt werden sollte.

<b>Kostenpunkt</b>	25.000 €	+ 22% IVA	<b>30.500 €</b>
--------------------	----------	-----------	-----------------

Isolierung beeinträchtigt nicht die  
Esthetik des Gebäudes



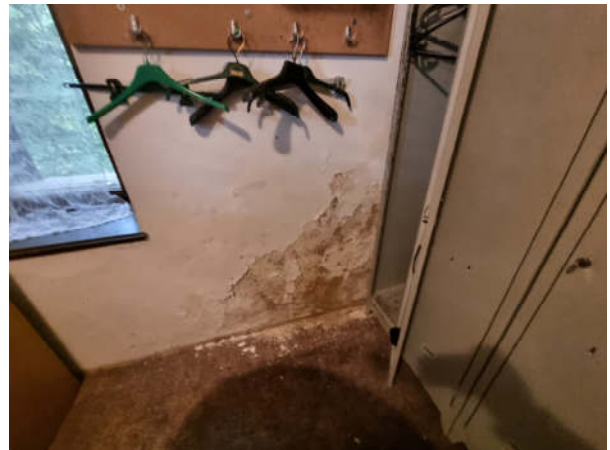
Detail im Schnitt einer korrekten Fundamentisolierung



**Aktuelle Fotos im Schloss Matschatsch**



Eingangsbereich: 1. OG



Zimmer: 1.OG



Keller: EG



Stiegenhaus: EG – 1.OG



Kapelle: 1.OG



Bad: EG

## 2. Reparatur beschädigter Holzdecken

Eine verfaulte Holzdecke kann ernsthafte Probleme verursachen, die eine rechtzeitige Sanierung erforderlich machen.

1. **Strukturelle Instabilität:** Verrottetes Holz verliert an Festigkeit und kann die strukturelle Integrität des Gebäudes beeinträchtigen. Dies kann zu gefährlichen Situationen führen, insbesondere bei schweren Lasten oder starkem Wind.
2. **Schimmelbildung und Gesundheitsrisiken:** Feuchtigkeit, die durch eine verfaulte Holzdecke eindringt, schafft ideale Bedingungen für Schimmelwachstum. Schimmel kann nicht nur die Holzstruktur weiter schädigen, sondern auch gesundheitliche Probleme wie Atemwegserkrankungen verursachen.
3. **Ästhetische Beeinträchtigung:** Eine verfaulte Holzdecke ist oft unansehnlich und kann das Erscheinungsbild des Raumes erheblich beeinträchtigen. Dies kann negative Auswirkungen auf den Wert des Gebäudes sowie auf die allgemeine Wahrnehmung und Attraktivität des Raumes haben.
4. **Brandgefahr:** Verrottetes Holz ist anfälliger für Brände, da es seine ursprüngliche Struktur und Festigkeit verliert. Dies stellt eine ernsthafte Gefahr für die Sicherheit der Bewohner und die umliegende Gemeinde dar.
5. **Langfristige Kostenersparnis:** Obwohl die sofortigen Kosten für die Sanierung einer verfaulten Holzdecke hoch sein können, werden langfristig beträchtliche Kostenersparnisse erzielt. Eine rechtzeitige Sanierung verhindert weitere Schäden am Gebäude und reduziert das Risiko teurer Notfallreparaturen in der Zukunft.

<b>Kostenpunkt</b>	10.000 €	+ 22% IVA	<b>12.200 €</b>
--------------------	----------	-----------	-----------------

### Aktuelle Fotos im Schloss Matschatsch



Die beschädigten Decken  
Im Kirchturmteil sind das  
Resultat eines Wassers –  
eintritts.